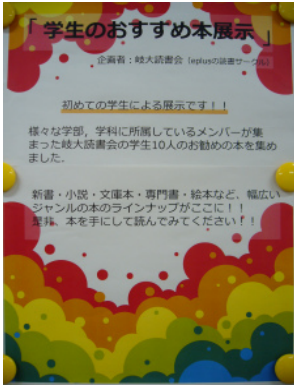


図書館活動報告

(平成28年3月)

・学生による図書展示

(教育企画立案学生チーム岐大読書会と図書館の協働)



・集密書庫の図書カビクリーニング

(579冊)



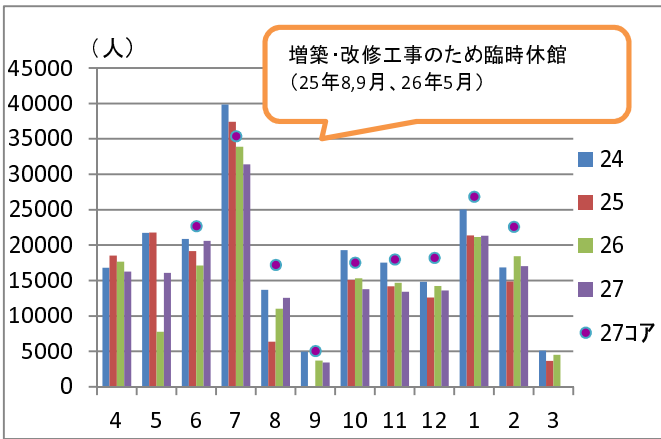
・試験期後の全書架点検整理

・休館日に短時間開館試行(医図) ・不用決定済図書の廃棄作業
(医学部学生自治会アンケート・懇談結果を受けて)

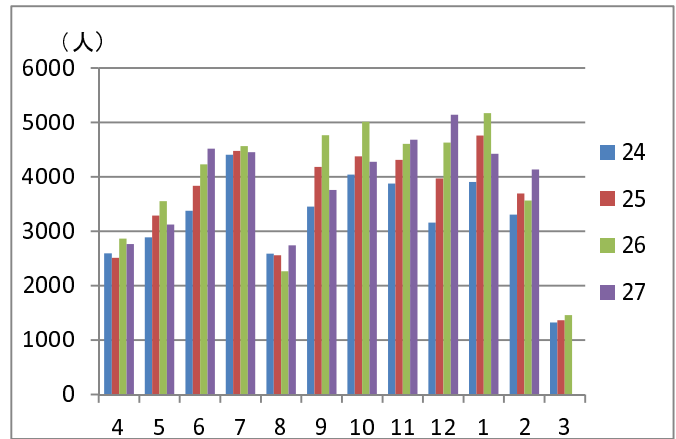


1月, 2月, 4月~6月
第2火曜日は
12~17時に開館します。

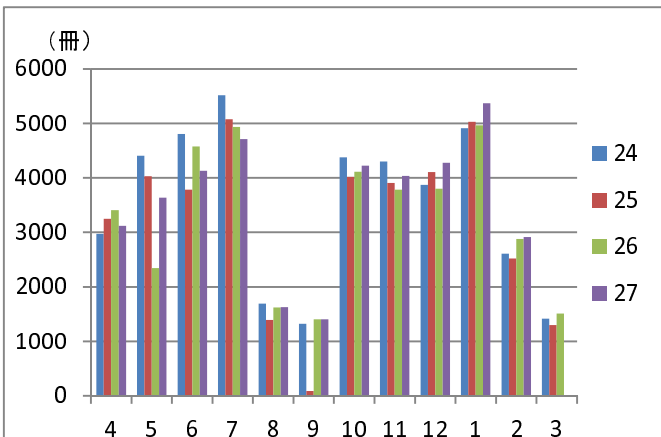
医学部自治会が2015年に行ったアンケートの結果を受けて、
2016年1月, 2月, 4月~6月の第2火曜日の休館日は、12時~
17時までの短時間開館を試行します。



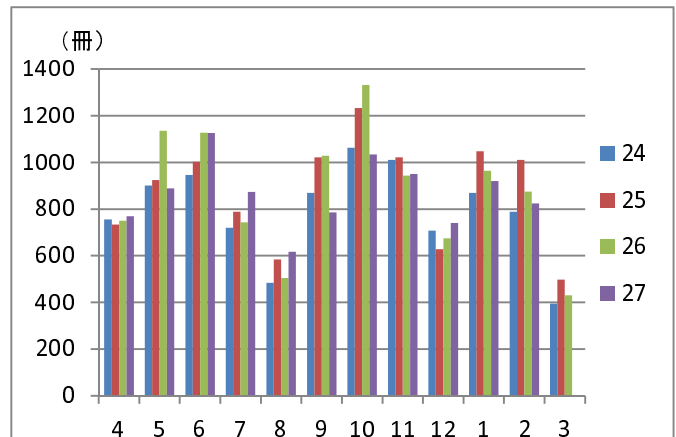
本館図書館入館者数の月別推移



医学図書館入館者数の月別推移



本館図書館貸出冊数の月別推移



医学図書館貸出冊数の月別推移